

HIGHLIFE® KOLLEKTION

# PRODIGY™



Bereit für das  
FreshWater®  
Salzsystem



100% Filterung  
SilentFlo Umwälzung



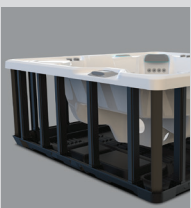
Moto-Massage® DX



Super  
Energieeffizienz



Drahtlose  
Fernbedienung



Polymer-Rahmen &  
Bodenwanne



Bereit  
für das  
freshwater®  
Salzsystem



Mit Wanne in Alpin Weiß und  
Verkleidung in Java

| Personen     | Sitzplätze     | Düsen    | Spannung |
|--------------|----------------|----------|----------|
| 5 Sitzplätze | Ohne Liegesitz | 28 Düsen | 230 V    |

**Größe**  
213 × 198 × 84 cm

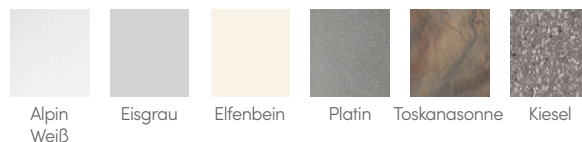
**Wasserpflege**  
Bereit für das FreshWater® Salzsystem

# HIGHLIFE® KOLLEKTION

# PRODIGY™



## WANNENFARBEN



## VERKLEIDUNGSFARBEN



## ABDECKUNGSFARBEN



## FARBOPTIONEN FÜR VERKLEIDUNG UND WANNE

| Verkleidungsfarben  | Java   | Lava  | Blackwood                       | Leinen  | Gebürstetes Nickel              |
|---------------------|--|---|---------------------------------|---|---------------------------------|
| <b>Wannenfarben</b> | Alpin Weiß<br>Eisgrau<br>Elfenbein<br>Toskanasonne<br>Kiesel | Alpin Weiß<br>Eisgrau<br>Platin<br>Toskanasonne<br>Kiesel | Alpin Weiß<br>Eisgrau<br>Platin | Alpin Weiß<br>Elfenbein<br>Toskanasonne<br>Kiesel | Alpin Weiß<br>Eisgrau<br>Platin |

|                           |  |
|---------------------------|--|
| <b>Sitzplatzanzahl</b>    | 5 Sitzplätze   |
| <b>Abmessungen</b>        | 213 × 198 × 84 cm  |
| <b>Wannenvolumen</b>      | 1.025 Liter  |
| <b>Gewicht</b>            | 260 kg leer; 1.685 kg gefüllt**  |
| <b>Düsen</b>              | 28 insgesamt <ul style="list-style-type: none"> <li>• 1 Moto-Massage® DX jet (2 Auslässe)</li> <li>• 2 SoothingStream™ Düsen</li> <li>• 1 FootStream™ Düse</li> <li>• 2 Rotierende Hydromassage Düsen</li> <li>• 1 Hydromassage-Richtdüse</li> <li>• 4 Hydrostream™ Düsen</li> <li>• 16 Precision™ Richtdüsen</li> </ul> |
| <b>Wasserspiel</b>        | BellaFontana™ mit 3 beleuchteten Wasserbögen   |
| <b>Düsenpumpe</b>         | WaveMaster® 9200; zweitourig, 2,5 PS Leistung Dauerbetrieb, 5,2 PS Anlaufleistung  |
| <b>Umwälzpumpe</b>        | SilentFlo 5000™ mit leisem Betrieb und kontinuierlicher Filterung  |
| <b>Wasserpflegesystem</b> | Bereit für das FreshWater® Salzsystm   |
| <b>Steuerungssystem</b>   | IQ 2020™ mit kabelloser Fernbedienung 230V/16A, 50 Hz  |

|                                 |  |
|---------------------------------|--|
| <b>Beleuchtungssystem</b>       | Luminescence™ mit Vierzonen-Mehrfachbeleuchtung  |
| <b>Heizung</b>                  | Titan No-Fault® 1.500W/230V  |
| <b>Energie-Effizienz</b>        | Mehrschichtige Schaumstoff-Isolierung; Zertifiziert nach der California Energy Commission (CEC) wie auch nach den Energieeffizienz-Standards für tragbare Whirlpools (APSP14). |
| <b>Wasserfiltrationssystem</b>  | 100% No-Bypass Filterung, von oben einzusetzende Tri-X™ Filter, 18 m² effektive Filterfläche   |
| <b>Vinylabdeckung</b>           | 9 auf 6 cm abgeschrägt, 32 kg/m³ Dichte-Schaumkern, mit Scharnierdichtung  |
| <b>Verfügbare Möglichkeiten</b> |  |
| Abdeckungs-Hebehilfen           | CoverCradle™, CoverCradle II, Lift 'n Glide™ oder UpRite™  |
| Treppe                          | Treppen erhältlich, die perfekt zu den Verkleidungsfarben passen: Java, Lava, Blackwood, Leinen, gebürstetes Nickel  |
| Unterhaltungs-Features          | Kabelloses Bluetooth® Technologie-Soundsystem  |

\*Keine Sonderbestellungen oder andere Wannenfärbn verfügbar. Die tatsächlichen Farben und Produkte können von der gedruckten Abbildung abweichen. Prüfen Sie diese bei Ihrem Fachhändler vor Ort.

\*\*Wasser und 5 Erwachsene mit je 80 kg Körpergewicht eingerechnet.